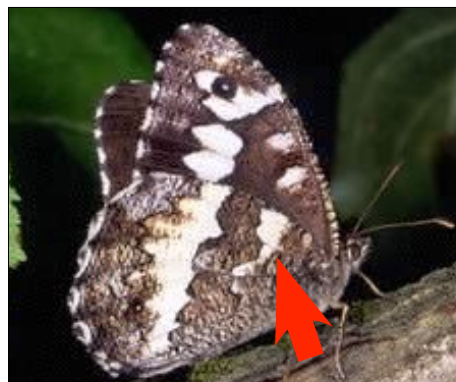


Autres espèces avec dessus brun traversé d'une bande claire (ou fauve)

Silène *Brintesia circe* (AR / g) AA dessus et dessous : la bande blanche est «dentée» et contient 1 ocelle noire pupillée de blanc / Dessous AP : une nette 'virgule' blanche vers la base



Agreste *Hipparchia semele* (R / g) Dessus : bande fauve avec ocelles noires / Dessous AA largement marqué de orange jusqu'à la base. (NB : **Mercure** *Arethusana arethusana* (disparu? / g) similaire, mais avec dessous AP plus uniforme, sans bande blanche nette)



Sylvandre helvète *Hipparchia genava* (TR / g) / **Grand Sylvandre** *H. fagi* (TR / g)
! taxons non distinguables sur le terrain en dehors d'examen à la loupe des genitalias !
Dessus : bandes pâles "floues" / Dessous AA : moitié basale brune contrastant avec l'orange



4

Mini guide de poche des grands papillons des sous-bois et lisières

Statut : TR très rare (photo souhaitée) ; R rare ; AR +/- répandu
Taille : tg=très grand ; g=grand ; ag=assez grand

AA=aile antérieure
AP=aile postérieure

Espèces avec dessus brun sans bande claire mais avec ocelles

Grand Nègre des bois *Minois dryas* (AR / g)

AA avec 2 grosses ocelles noires pupillées de blanc-bleu / AP sans ocelles



Bacchante *Lopinga achine* (R / ag) Dessus avec série d'ocelles noires cerclées de jaune. Dessous très caractéristique : grosses ocelles noires pupillées de blanc et cerclées de jaune, dans une bande blanche ; triple lignes noires à la marge



Pour comparaison : autres papillons des sous-bois bruns et ocellés, très communs et plus petits : le Tircis (à gauche) et le Tristan, (à droite).



1

Satyridés

Espèces avec dessus sombre (brun, parfois bleuté) traversé d'une bande claire ; dessous orange ou fauve également traversé d'une bande claire

Les Sylvains : dessous orangé/fauve traversé d'une large bande blanche divisée par les nervures noires

Sylvain azuré *Limenitis reducta* (R / ag) Dessus à nuance bleue (selon incidence du soleil, peu visible à l'ombre). Notez la rangée simple de points noirs.



Petit Sylvain *Limenitis camilla* (AR / ag)

Dessus sans reflets bleutés. Notez la double rangée de points noirs (surtout visible dessous)



Grand Sylvain *Limenitis populi* (TR / tg) **Très grand** / Dessus brun à bordure noire épaisse incluant une bande de lunules orangées



Les Mars changeants : dessus sombre, à reflets bleus chez les mâles (selon incidence de la lumière) / dessous plus roux, sans ligne de points, avec bande blanche unie.

Petit Mars changeant *Apatura ilia* (AR / g) Dessous AP avec bande blanche diffuse et sans «dent» / Dessus AA : ocelle noire généralement visible (cerclée de orange)



Grand Mars changeant *Apatura iris* (AR / g) Dessous AP avec nette bande blanche «indentée» / Dessus AA avec ocelle noire masquée (non cerclée de orange)



Nymphalidés

Rappel : autres nymphalidés peu communs (hivernent à l'état d'imagos)

Morio *Nymphalis antiopa* (R? / g) caractéristique bordure blanche bordée de points bleus



Grande Tortue *Nymphalis polychloros* (AR? / tg) Dessus comme la Petite Tortue, mais dessous différent (uni, non contrasté)

